

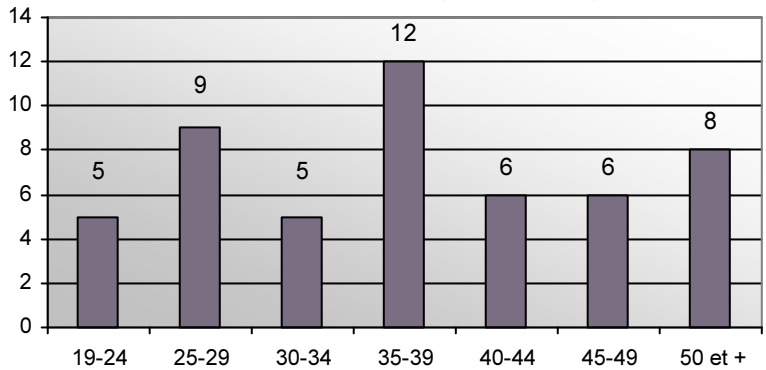
# ELEMENTS DE CONNAISSANCES SOCIO-DEMOGRAPHIQUES



## 14<sup>ème</sup> PROMOTION DE SECRETAIRES ADMINISTRATIFS

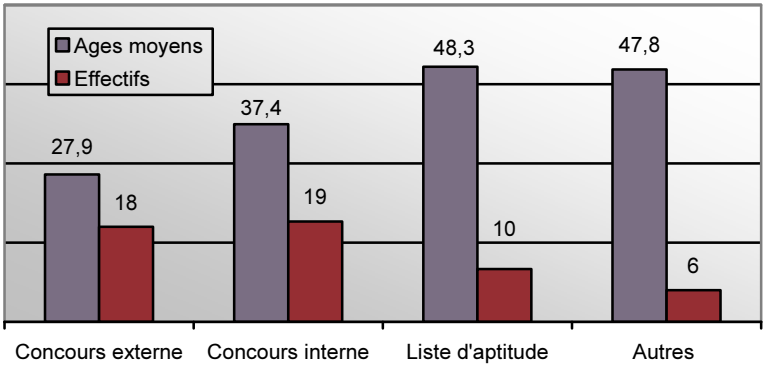
Les données suivantes sont basées sur un effectif de 53 élèves dont 16 hommes et 37 femmes

**Graphique 1 : Structure par groupe d'âges - Effectifs**



La 14<sup>ème</sup> promotion de secrétaires administratifs est composée de 53 élèves. La répartition entre hommes (16) et femmes (37) se fait à la faveur de ces dernières, puisqu'elles représentent 70% de l'effectif.

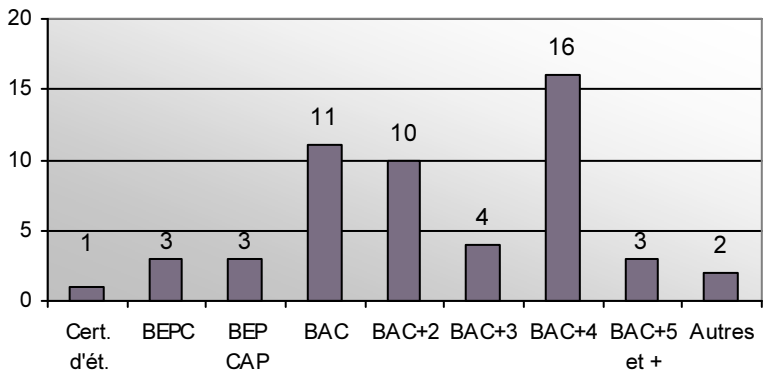
**Graphique 2 : Ages moyens et effectifs par modalité d'accès au métier**



Les modalités d'accès au métier sont diverses : 19 concours internes, 18 concours externes, 10 listes d'aptitude, 3 RQTH, 2 emplois réservés et 1 détachement.

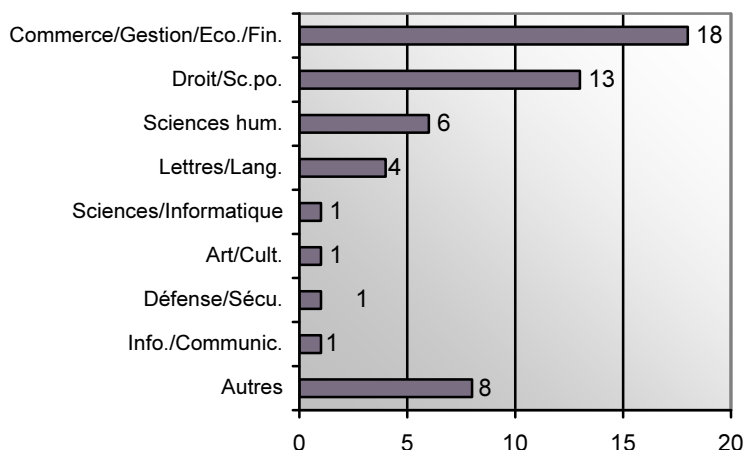
L'âge moyen de la promotion est de 37,4 ans. Les âges s'échelonnent entre 21 et 58 ans. Les moyennes d'âge varient fortement en fonction des modalités d'accès : 27,9 ans pour les externes, 37,4 ans pour les internes et 48,3 ans pour les listes d'aptitude.

**Graphique 3 : Diplôme le plus élevé- Effectifs**



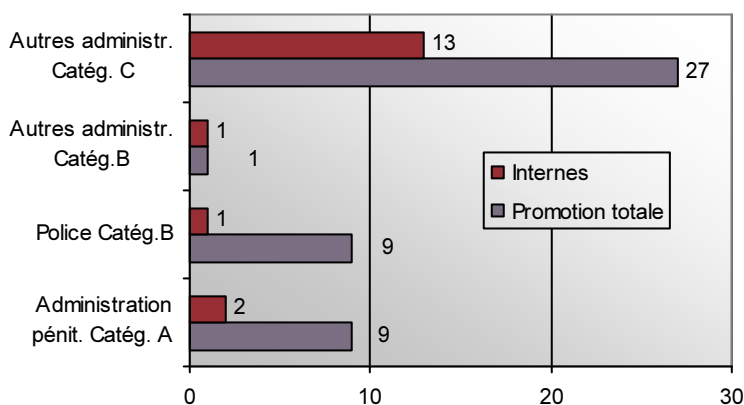
On observe une forte hétérogénéité des niveaux de diplômes : du certificat d'études au bac + 5. Le niveau de diplôme est différent en fonction des modalités d'accès à la formation. Les élèves issus du concours externe ont tous au moins un bac+2. Ce niveau est atteint par 12 internes sur 19 et par une seule personne issue de la liste d'aptitude.

## Graphique 4 : Nature des diplômes - Effectifs



34% des élèves (soit 18 dont 7 internes et 5 listes d'aptitude) déclarent avoir suivi des études en Commerce ou en Gestion. 25% (soit 13 dont 8 externes) sont issus de la filière juridique. 6 élèves ont un diplôme en Sciences humaines (dont 5 internes). 4 personnes se sont orientées vers des études de Lettres ou de Langues.

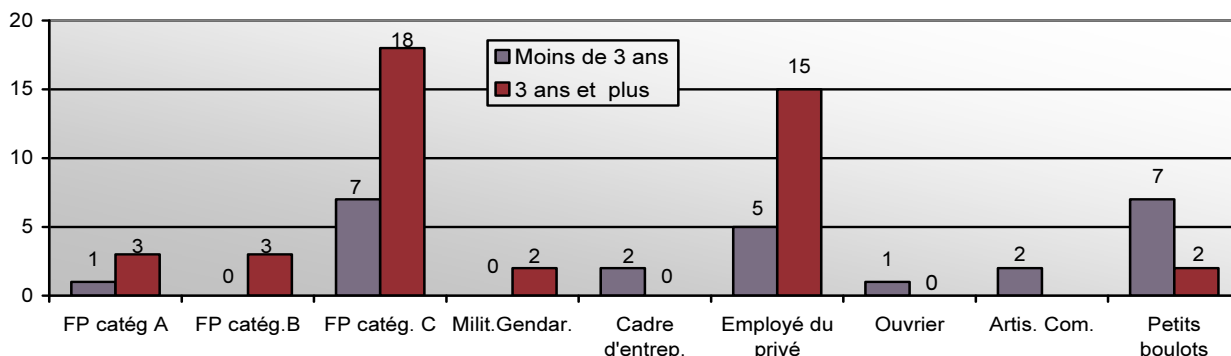
## Graphique 5 : Autres concours passés - Effectifs



31 élèves déclarent avoir passé au moins un autre concours dans l'année.

21 SA ont connu une période de chômage depuis la fin de leur scolarité. Est-ce un élément déterminant dans le passage de concours de la Fonction Publique ?

## Graphique 6 : Durées et natures des expériences professionnelles - Effectifs



Parmi les internes, 15 élèves ont une expérience dans l'AP (14 adjoints administratifs et 1 CIP) avec une ancienneté moyenne de 15,7 ans. Parmi les 31 élèves qui ont connu la Fonction Publique, 24 ont cumulé une ancienneté de plus de 3 ans. 37 SA ont exercé une activité dans le privé durant une période de un an à plus de 20 ans. Que ce soit au sein de l'AP (14), dans le privé (20) ou dans une autre administration (25 catégorie C), de nombreux SA ont pour point commun d'avoir exercé en tant qu'employé sans fonction d'encadrement.

OCTOBRE 2008