

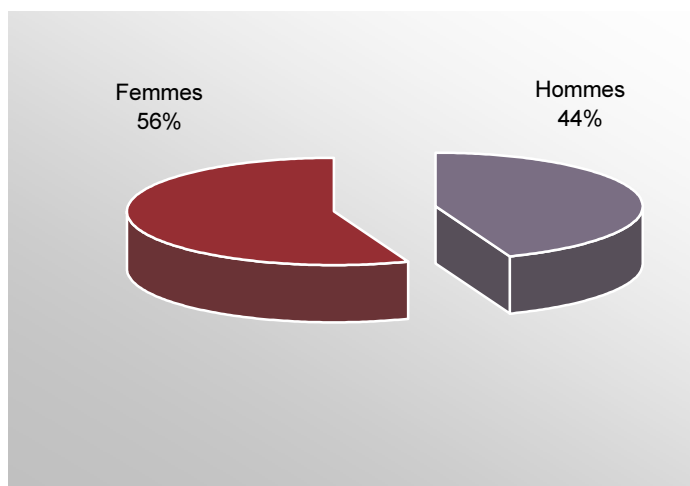
ELEMENTS DE CONNAISSANCES SOCIO-DEMOGRAPHIQUES



35^{ème} PROMOTION DE DIRECTEURS

Les données suivantes sont basées sur un effectif de 3 élèves dont 15 hommes et 19 femmes

Graphique 1 : Structure par sexe
Proportions



La 35^{ème} promotion de directeurs compte un effectif de 38 élèves, ce qui est relativement élevé pour une formation habituellement dispensée à une vingtaine d'élèves.

La 35^{ème} promotion de directeurs est composée de 56% de femmes et de 44% d'hommes. Ces proportions sont identiques aux promotions précédentes.

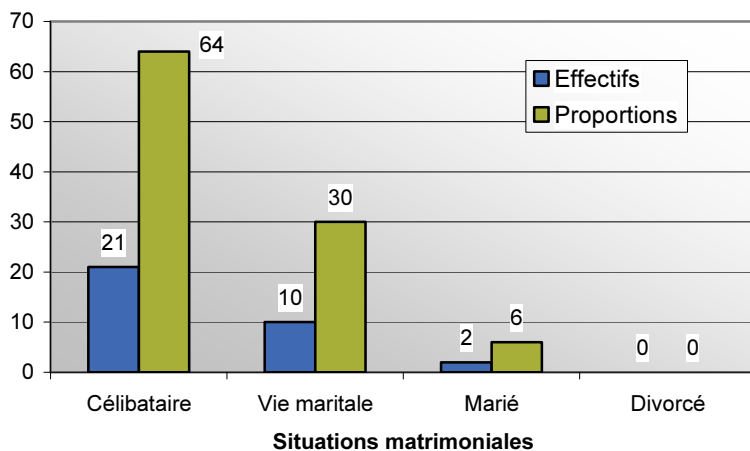
L'âge moyen des élèves directeurs est de 27,1 ans. Les hommes sont en moyenne plus âgés que les femmes (respectivement 28,3 et 26,2 ans). Près d'un élève directeur sur 2 a moins de 25 ans.

Tableau 1 : Structure par groupe d'âges
Effectifs et proportions

GROUPES D'AGES	HOMMES	FEMMES	TOTAL	
	Effectifs	Effectifs	Effectifs	%
19-24	5	11	16	46
25-29	4	3	7	21
30-34	5	3	8	24
35-39	0	2	2	6
40-44	1	0	1	3
Total	15	19	34	100

Graphique 2 : Situation matrimoniale

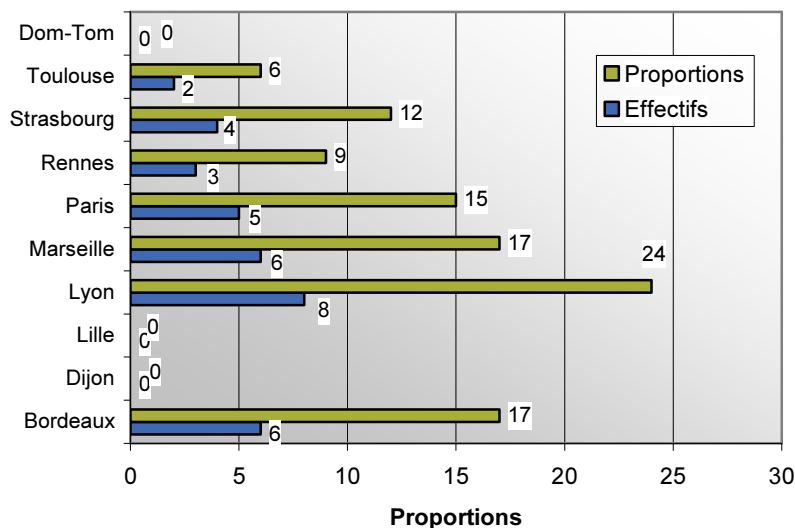
Effectifs et proportions



64% des élèves sont célibataires, 30% vivent maritalement et 6% d'entre eux sont mariés. Ces données correspondent à celles trouvées pour les 32-33-34^{èmes} promotions. 4 élèves ont des enfants.

Graphique 3 : Directions régionales

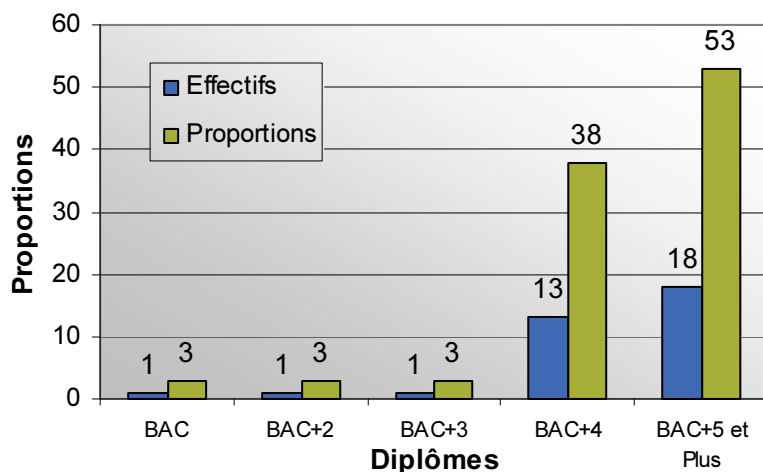
Effectifs et proportions



Les directions régionales les plus représentées sont celles de Lyon (24%), de Marseille et Bordeaux (17%) et de Paris (15%). Celles de Lille, Dijon et des Dom-Tom ne comptent aucun élève.

Graphique 4 : Diplôme le plus élevé obtenu

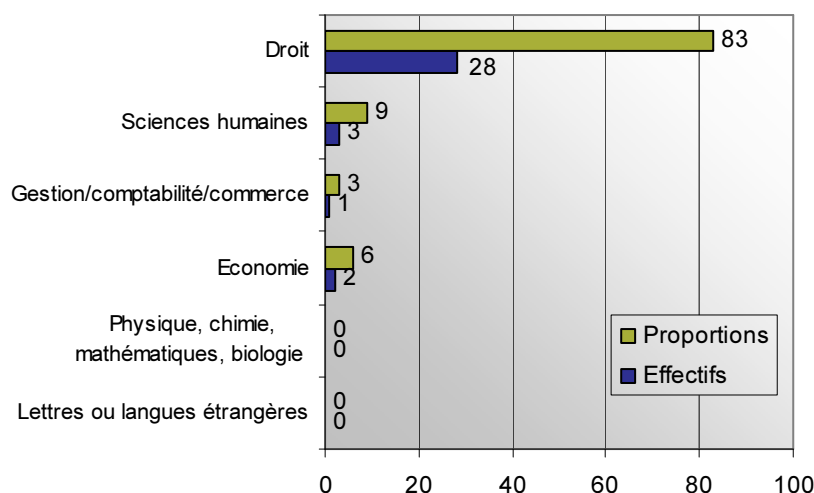
Effectifs et proportions



Le profil scolaire des élèves directeurs se caractérise par un profil universitaire et un niveau élevé de diplômes. 92% des élèves possèdent effectivement au moins une maîtrise.

Graphique 5 : Nature des diplômes obtenus

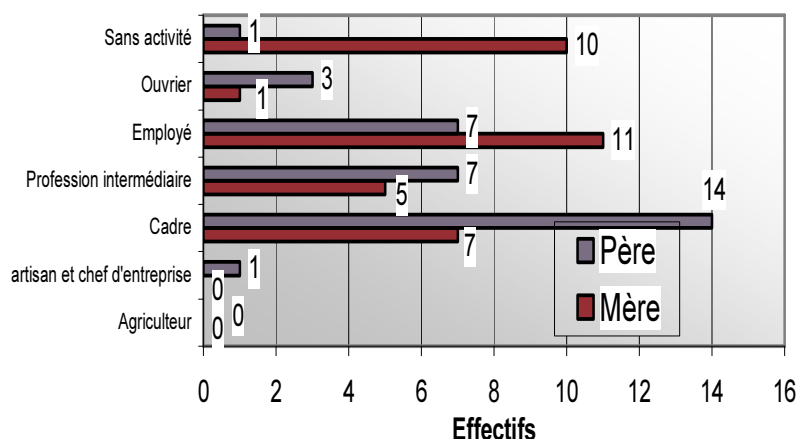
Effectifs et proportions



La majorité des élèves directeurs ont suivi des études de droit (83%). Les autres élèves se répartissent dans les filières de sciences humaines (9%), d'économie (6%) et de gestion/comptabilité/commerce (3%). Comparativement aux promotions précédentes, ces données n'indiquent aucune différence notable.

Graphique 6 : Appartenance socio-professionnelle

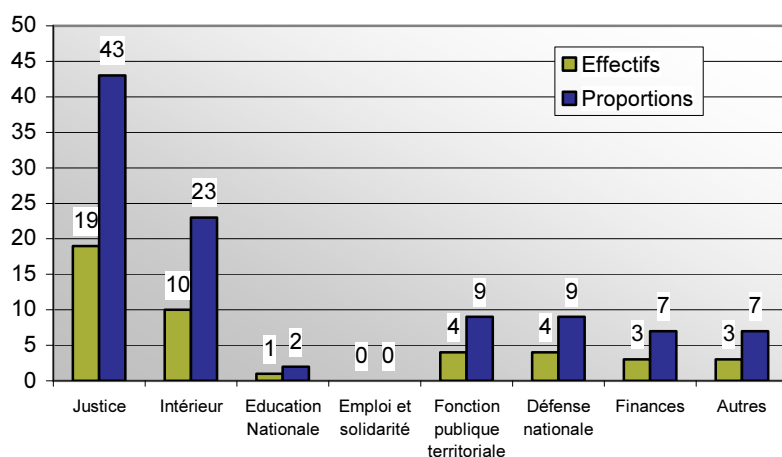
Effectifs



L'origine socio-professionnelle des élèves directeurs est essentiellement composée des catégories « cadre » et « employé ». Viennent ensuite celles des « professions intermédiaires » et des « sans activité ». Les données du graphique indiquent par ailleurs une distinction entre les mères et les pères ; tandis que les premières appartiennent majoritairement aux catégories « employés » et « sans activité », les seconds sont majoritairement des « cadres ».

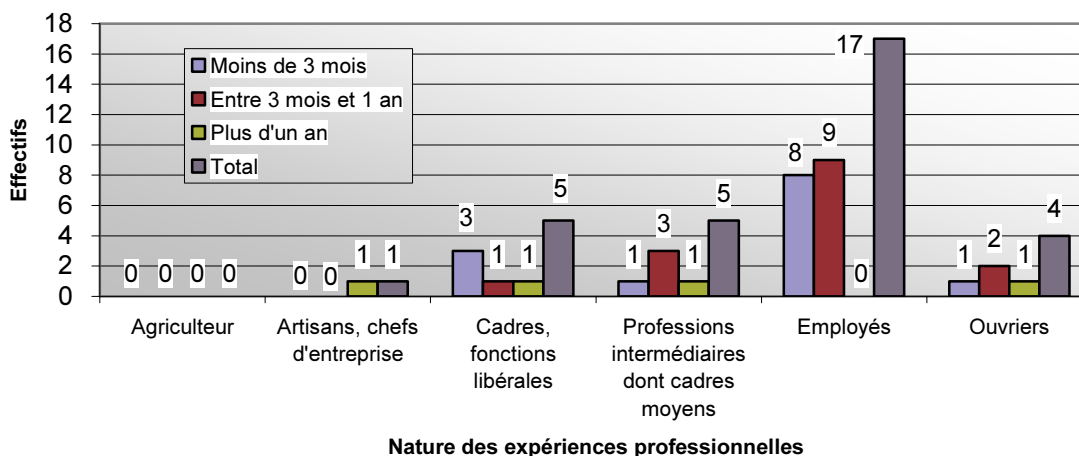
Graphique 7 : Nature des concours passés

Proportions - Effectifs



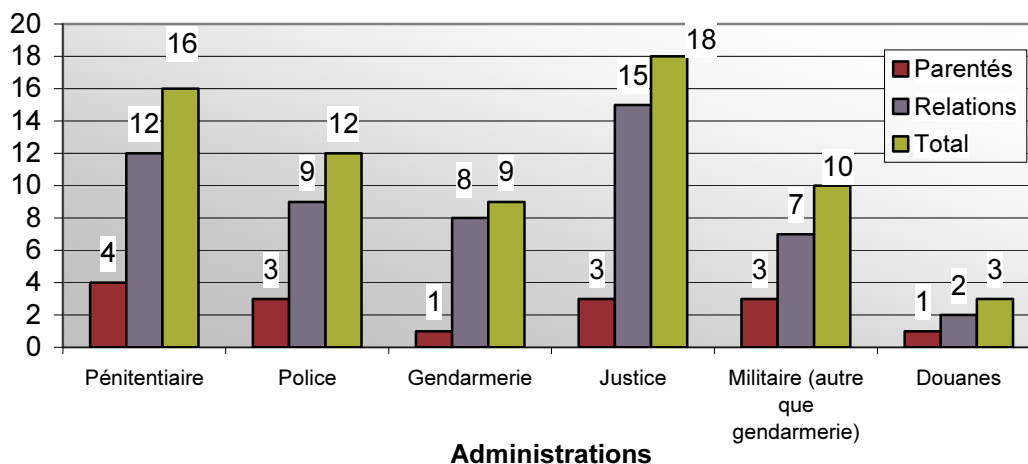
80% des élèves ont passé d'autres concours avant d'intégrer la formation de directeur à l'ENAP. Au total, 56 concours ont été passés : neuf élèves en ont passé 1, neuf en ont passé 2, cinq en ont passé 3 et quatre en ont passé 4. Le graphique 7 en présente la nature : le ministère de la Justice est le plus représenté (19 concours passés sur 56), précédent celui de l'Intérieur (10 concours).

Graphique 8 : Durées et nature des expériences professionnelles
Proportions



85% des élèves ont connu au moins une expérience professionnelle avant d'intégrer la formation de directeurs. Parmi ces expériences, 13 ont duré moins de trois mois, 15 entre trois mois et un an et 4 plus d'un an. 17 des 32 déclarations sont des emplois d'employés. Il est intéressant de noter que 10 des élèves ont passé le concours en tant qu'interne, soit un tiers des effectifs de la promotion. 4 étaient chefs de service pénitentiaire et cinq conseillers d'insertion et de probation (une personne n'a pas répondu).

Graphique 9 : Parentés et proches dans l'administration
Proportions



68 liens de parentés ou amicaux dans une administration de sécurité publique ont été déclarés. Parmi ces liens, ceux entretenus avec un proche sont beaucoup plus nombreux que les liens de parenté. La Justice est de loin l'administration la plus représentée puisqu'elle rassemble 34 des 68 réponses, soit 50%.