

# LES CARRIÈRES PROFESSIONNELLES DES SURVEILLANTS PÉNITENTIAIRES

Que deviennent-ils ?

2000-2018

Volet 2



## OBJECTIFS

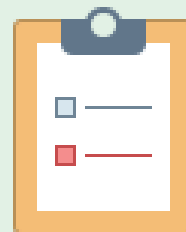
- Évaluer la fidélisation au métier sur 18 ans
- Dresser une typologie des carrières professionnelles
- Rendre compte de l'intensité et du calendrier des mobilités professionnelles
- Projeter les carrières de 26779 surveillants sur 18 ans

Juillet 2023

Pauline Castaing  
Laurent Gras

Observatoire  
de la formation

# MÉTHODOLOGIE



- Traitement longitudinal des sorties de cohortes annuelles par ancienneté
- Qualification des mobilités professionnelles
- Évaluation de la temporalité et de l'intensité des mobilités selon les métiers rejoints
- Application des taux de mobilités observés à la population mère sur 18 ans

## CALENDRIER

Traitement de la base de données

Traitement des données, analyse et rédaction

2019-2021

2022-2023



**26779**

élèves entrés en formation  
entre 2000 et 2018

## PROFIL



**73%** d'hommes

**27%** de femmes



Les agents entrent en  
formation en moyenne à

**28,7 ans**

En début de carrière,

**58%**



sont célibataires

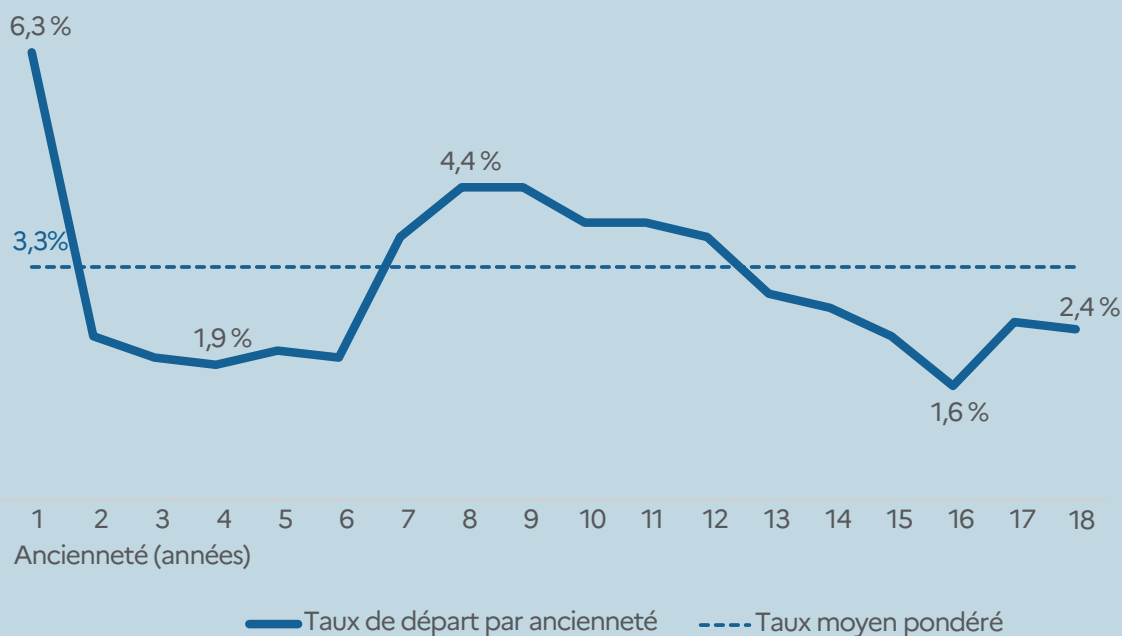
**42%**



sont en couple

# TAUX DE DÉPART ET FIDÉLISATION

## TAUX DE DÉPART PAR ANCIENNETÉ



Taux de départ  
moyen par année  
d'ancienneté

**3,3%**

Plus fort taux  
de départ la  
première année

**6,3%**

**3,2%**



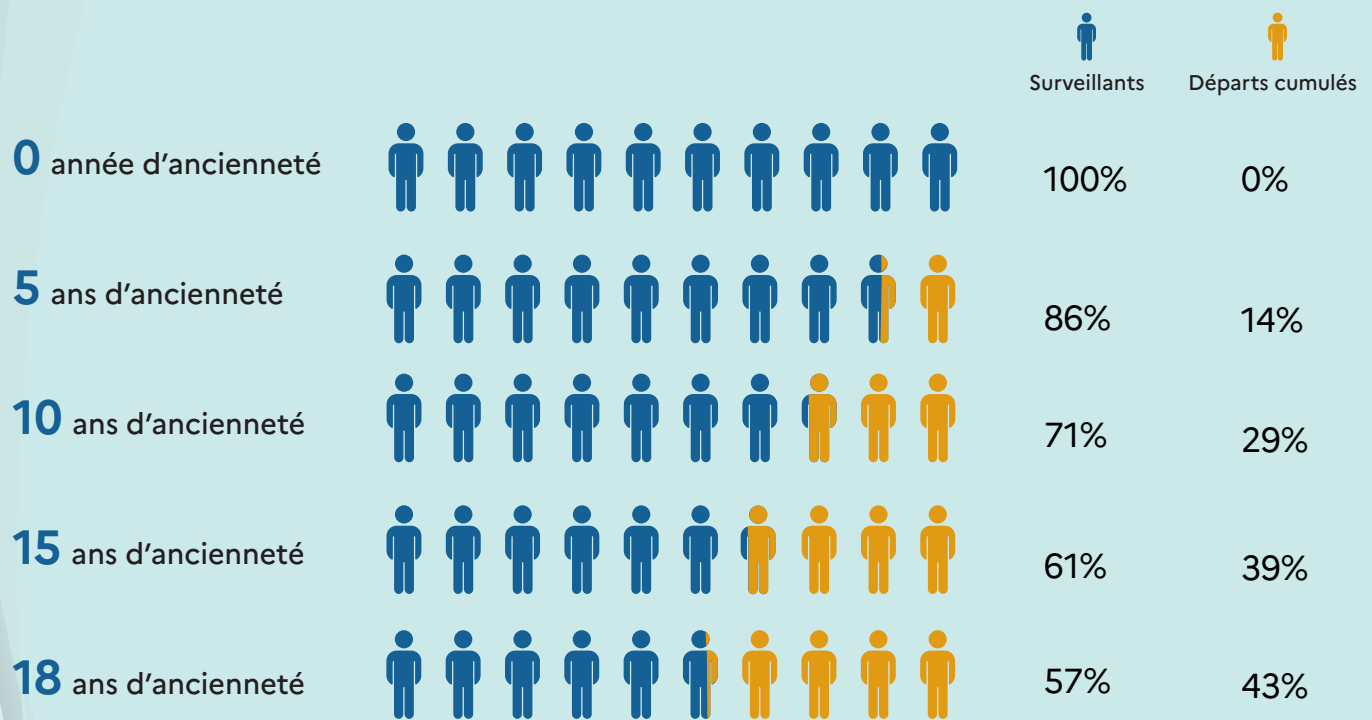
chez les hommes

**3,5%**



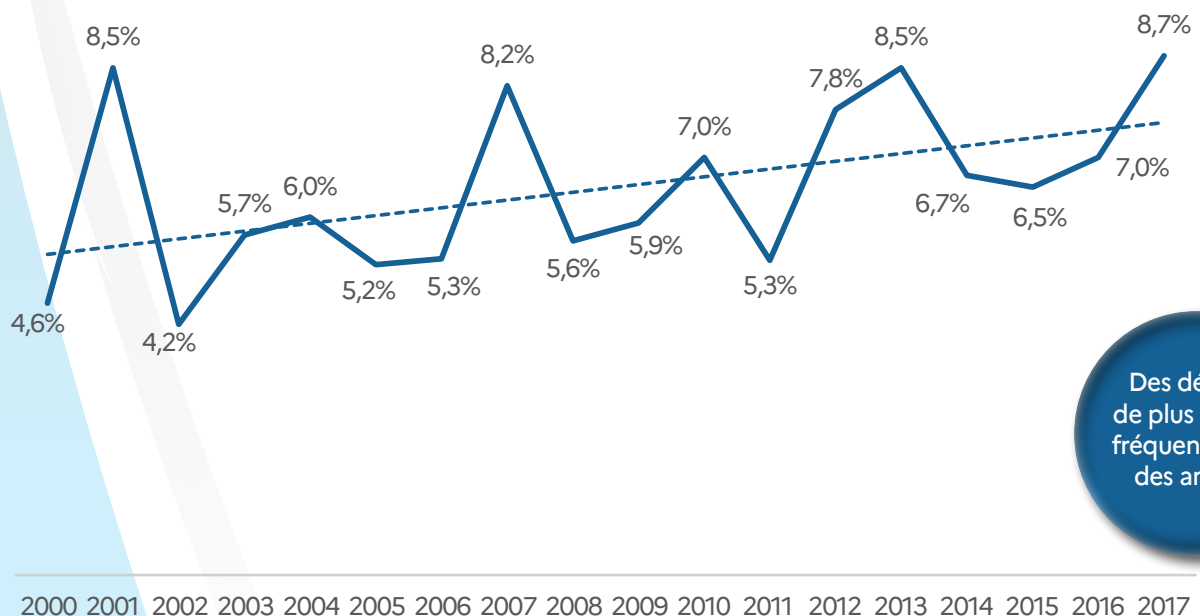
chez les femmes

## ATTRITION GLOBALE DE 100 SURVEILLANTS SUR 18 ANS



## LES DÉPARTS DURANT LA PREMIÈRE ANNÉE DE SURVEILLANT

Évolution de leur intensité



Des départs de plus en plus fréquents au fil des années

Entre **4,2%** et **8,5%** des agents partent du métier durant la première année

# QUELLES MOBILITÉS PROFESSIONNELLES ?

## TYPOLOGIE DES MOBILITÉS PROFESSIONNELLES DE RANG 1 DES SURVEILLANTS



**Je reste surveillant en détention**

**Je me spécialise**

(Éris, formateur, moniteur de sport, agent d'extraction judiciaire)

**J'occupe une fonction spécifique**

(ELSP, ELAC, bracelet électronique, greffe, SMPR, DLRP...)



**Premier surveillant**

**Lieutenant**



**Adjoint administratif**

**CPIP**

**Divers**

(adj. technique, secrétaire adm., technicien ; attaché ; DPIP ; DSP)



**Démission**

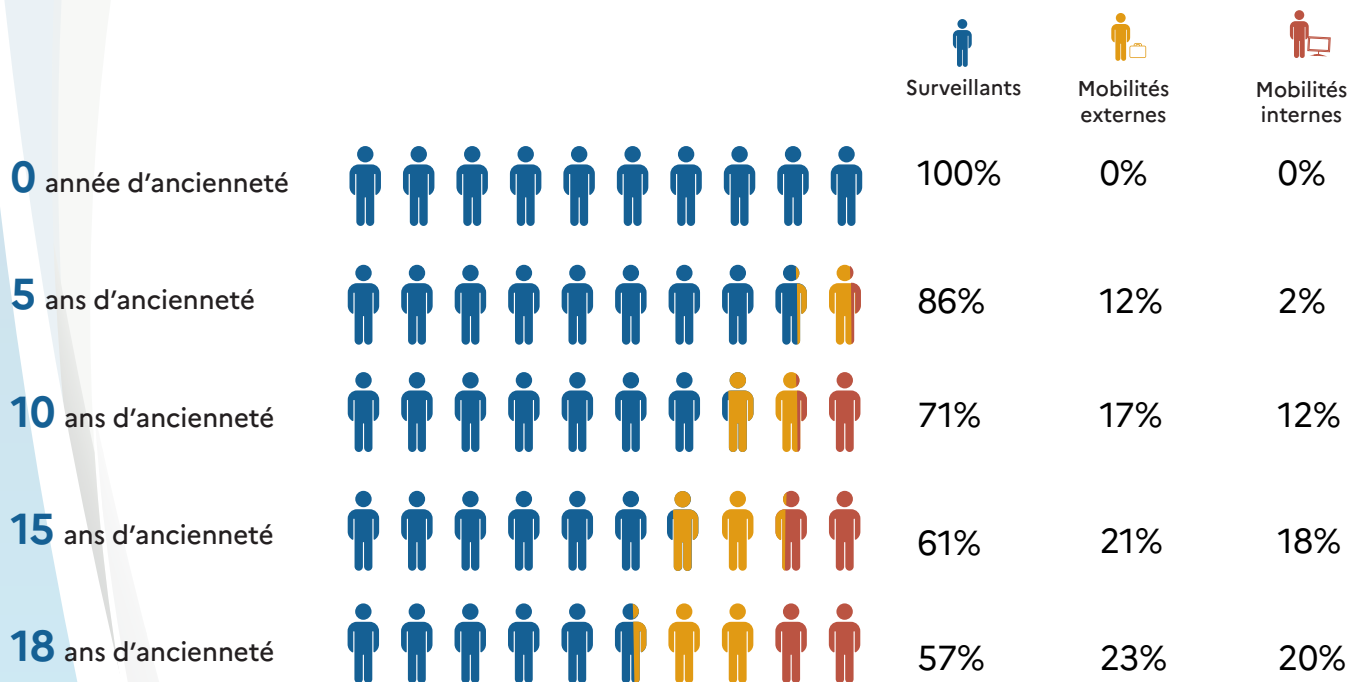
**Licenciement**

**Autres départs**

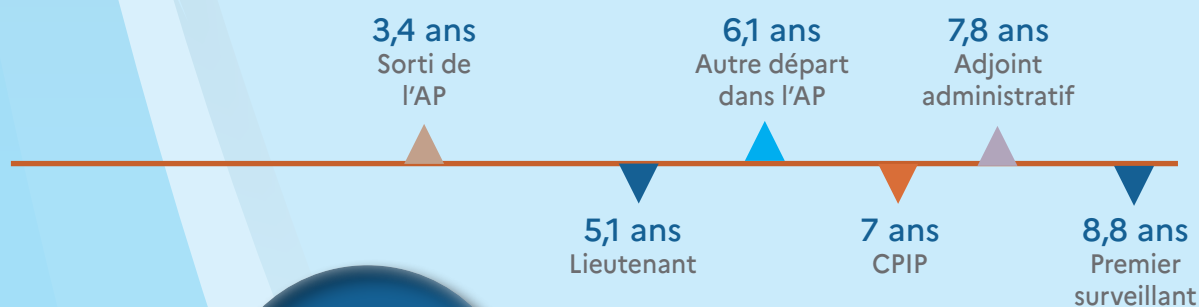
(après détachement, mise en disponibilité, retraite, décès)

# CALENDRIER ET INTENSITÉ DES MOBILITÉS PROFESSIONNELLES

## MOBILITÉS PROFESSIONNELLES DE 100 SURVEILLANTS SUR 18 ANS



## ANCIENNETÉ MOYENNE AU DÉPART SELON LE GRADE/MÉTIER REJOINT – RANG 1



**Premiers départs :**  
départs de l'AP

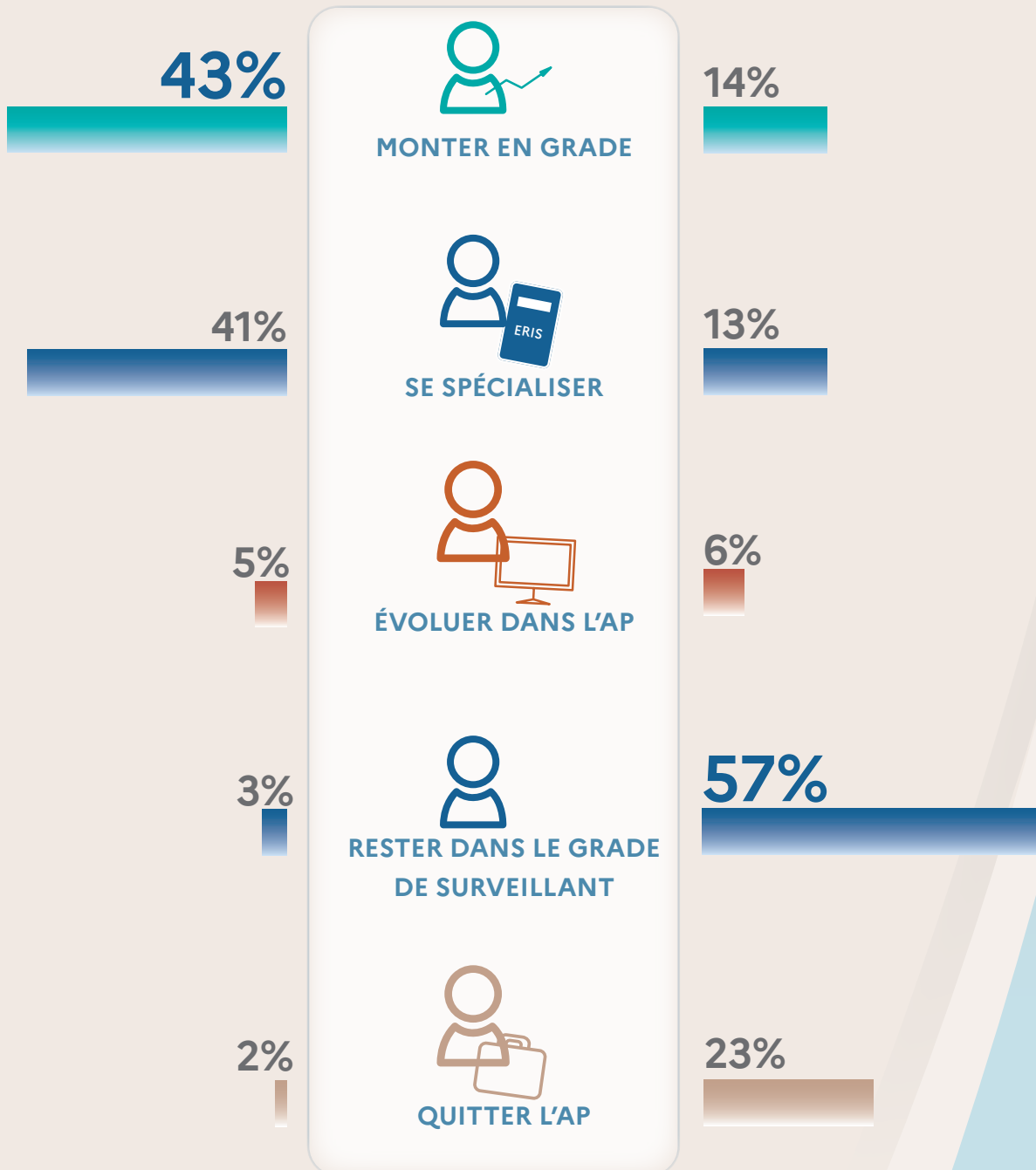
**Derniers départs :**  
futurs premiers surveillants

# QUELLES CARRIÈRES SUR 18 ANS ?

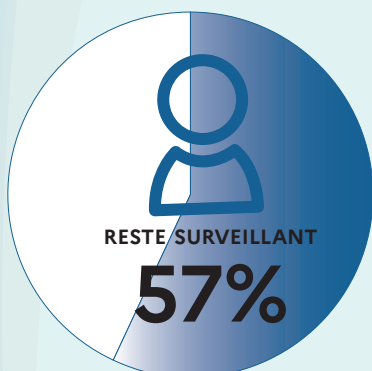
PERSPECTIVES PROFESSIONNELLES APRÈS LE GRADE DE SURVEILLANT

ENVISAGÉES À L'ENTRÉE EN FORMATION

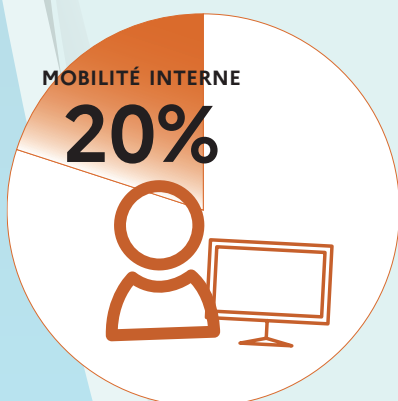
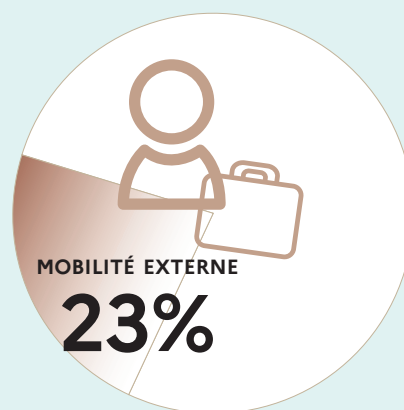
PROJECTIONS SUR 18 ANS DE CARRIÈRE



## PROJECTION DES POSTES ATTEINTS À 18 ANS DE CARRIÈRE



- Reste surveillant : **44%**
- Se spécialise en restant surveillant : **13%**



- Premier surveillant : **10%**
- CPIP : **2,5%**
- Adjoint administratif : **2,5%**
- Lieutenant : **2%**
- Major : **1%**
- Autres départs dans l'AP : **2%**



Observatoire  
de la formation

Directeur de la publication : Sébastien CAUWEL - Rédacteur en chef : Paul MBANZOULOU  
Rédaction : Pauline CASTAING, Laurent GRAS  
Conception graphique, mise en page et impression : unité édition (Odette BAIX, Laetitia ELEAUME, Reprographie)