

ELEMENTS DE CONNAISSANCES SOCIO-DEMOGRAPHIQUES

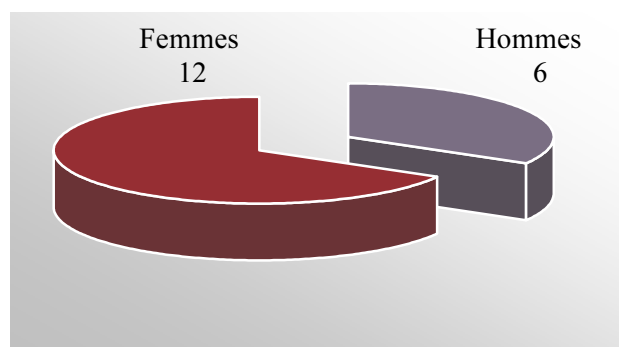


1^{ère} PROMOTION DE DIRECTEURS D'INSERTION ET DE PROBATION

Nouveau corps issu directement de la réforme statutaire de 2005, les Directeurs d'Insertion et de Probation (DIP), placés sous l'autorité du Directeur des Services Pénitentiaires d'Insertion et de Probation (DSPIP), constituent l'encadrement des SPIP.

Les DIP stagiaires recrutés suivent une formation initiale d'une année qui comprend en alternance : des enseignements dispensés à l'ENAP (23 semaines) et des stages (21 semaines).

Graphique 1 : Structure par sexe - Effectifs



POUR UNE SYNTHÈSE CHIFFRÉE...

EFFECTIF : 18

ÂGE MOYEN : 32,1 ans

DIPLOMES : 15 élèves possèdent au moins une maîtrise et 11 un BAC+5

DISCIPLINES : 15 élèves ont suivi des études de droit ou sciences politiques

La 1^{ère} promotion de DIP compte 2 fois plus de femmes que d'hommes.

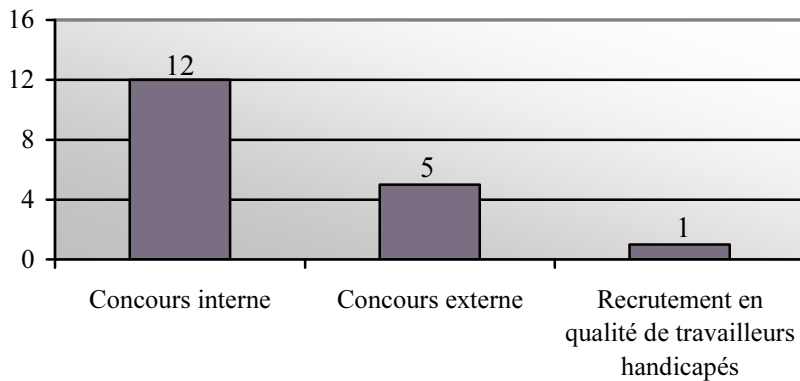
L'âge moyen des stagiaires est de 32,1 ans. L'amplitude des âges est très large, de 22 ans pour le plus jeune à 42 ans pour le moins jeune. Les hommes sont nettement plus âgés que les femmes avec un écart de 6 ans (36 ans contre 30,1 ans) – tableau 1.

Tableau 1 : Structure par groupe d'âges - Effectifs et proportions

GROUPES D'ÂGES	HOMMES	FEMMES	TOTAL
	Effectifs	Effectifs	Effectifs
19-24	0	1	1
25-29	1	4	5
30-34	2	4	6
35-39	1	3	4
40 et plus	2	0	2
Total	6	12	18

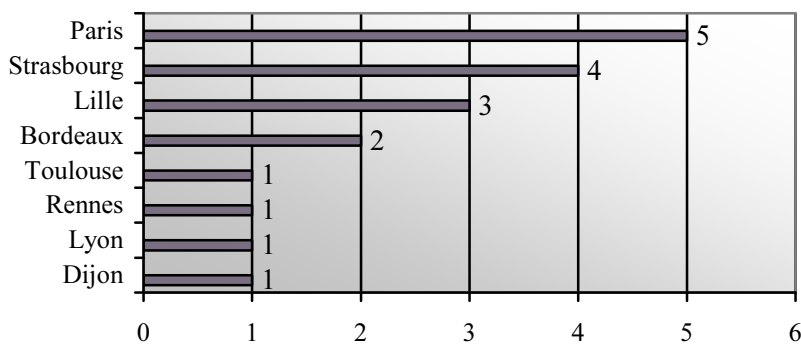
1^{ère} PROMOTION DE DIRECTEURS D'INSERTION ET DE PROBATION

Graphique 2 : Modalités d'accès au métier - Effectifs



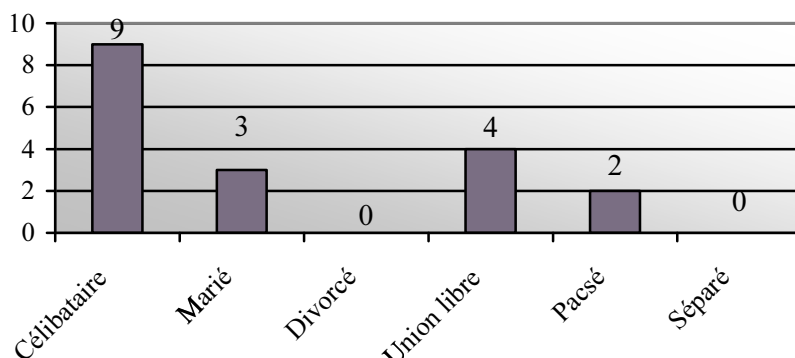
Les DIP ont été recrutés par la voie de deux concours distincts : le concours interne pour 12 d'entre eux et le concours externe pour 5 élèves. Cet emploi est aussi ouvert par voie contractuelle aux travailleurs handicapés.

**Graphique 3 : Direction interrégionale du concours-
Effectifs**



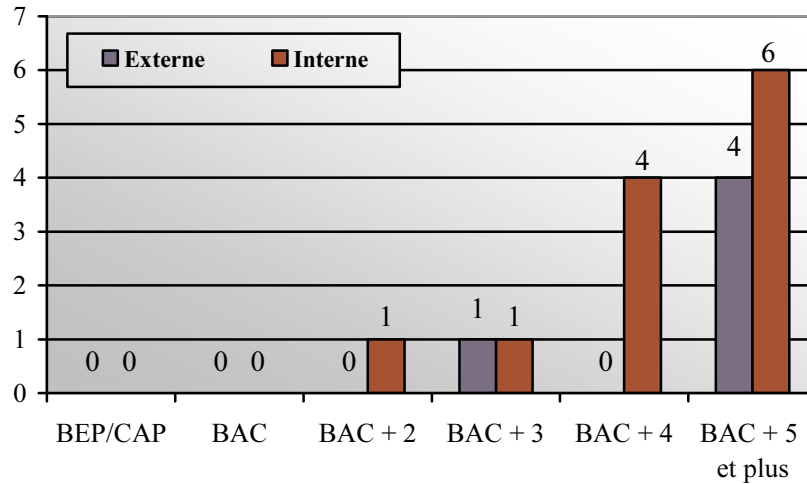
La DISP de Paris est la plus représentée, elle regroupe 1/3 de la promotion, suivie des DISP de Strasbourg, de Lille et de Bordeaux. Les DISP de Marseille et la MOM ne sont pas représentées.

Graphique 4 : Situation matrimoniale - Effectifs



La répartition des stagiaires selon la situation matrimoniale indique des proportions équivalentes de célibataires (50%), et de personnes vivant en couple. 7 DIP déclarent avoir un ou plusieurs enfants.

Graphique 5 : Diplôme le plus élevé obtenu – Effectifs

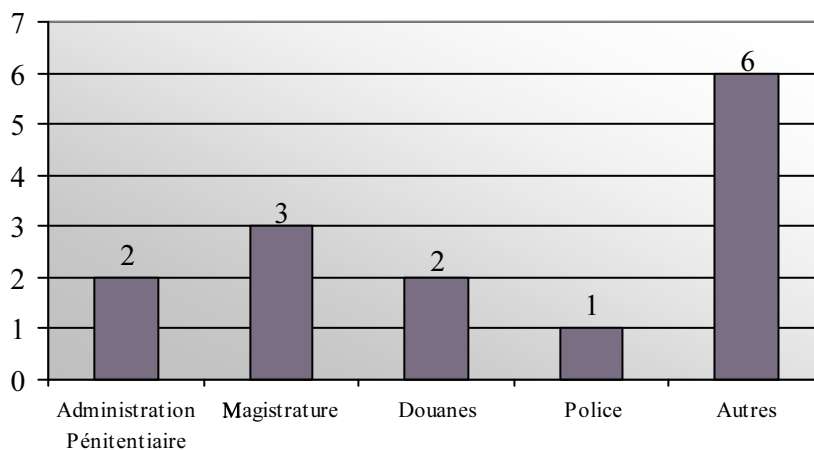


Les diplômes obtenus par les DIP stagiaires de cette promotion sont d'un niveau universitaire très élevé.

A l'exception d'un stagiaire, tous possèdent au moins un Bac + 3 qui est le niveau de diplôme requis pour passer le concours à l'externe. 14 d'entre eux possèdent un MASTER 2 ou plus. La nature des diplômes fait apparaître une majorité de stagiaires issus des filières droit ou sciences politiques (83%).

2 DIP sont issus de la filière sciences humaines et 1 de la filière communication - information.

Graphique 6 : Nature des concours passés - Effectifs

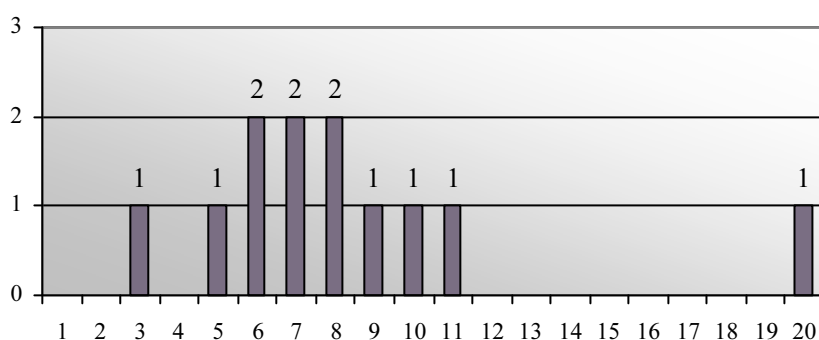


8 stagiaires ont déclaré avoir tenté d'autres concours. Au total 14 concours ont été passés : 8 dans une administration liée aux questions de sécurité publique, et 6 dans d'autres administrations. 5 de ces stagiaires sont issus du concours externe.

Les expériences professionnelles des externes

Parmi les élèves recrutés par la voie du concours externe ou en qualité de travailleurs handicapés, 5 déclarent avoir eu une expérience professionnelle avant leur entrée à l'ENAP. 4 d'entre eux ont travaillé dans le secteur privé, 2 comme cadres pendant plus de 2 ans et 1 comme employé pour une durée de moins de 6 mois. 2 élèves ont une expérience dans la fonction publique au sein des ministères de la Justice et de l'Immigration et de l'Intégration, en qualité de contractuel ou fonctionnaire.

Graphique 7 : Ancienneté dans l'administration pénitentiaire des élèves issus du concours interne - effectifs

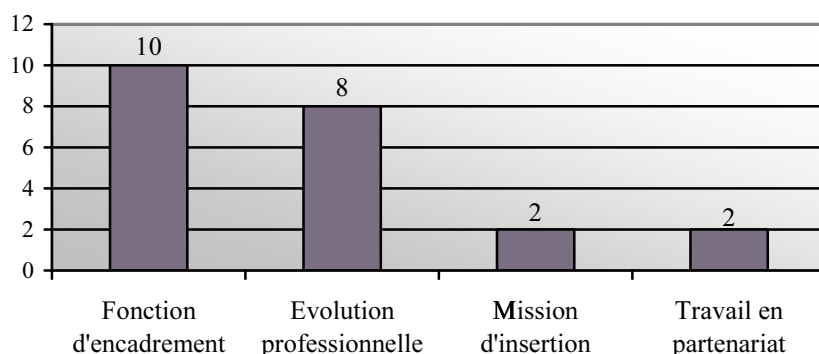


L'ancienneté moyenne des élèves dans l'administration pénitentiaire est de 8,4 ans. Elle varie de 3 à 20 ans.

On observe une proportion importante de CIP recrutés (10 élèves sur 12) dans cette promotion.

Les stagiaires recrutés par voie de concours interne ont exercé leurs fonctions, en moyenne, au sein de 2 SPIP.

Graphique 8 : Nature des Motivations - Effectifs



L'analyse des motivations à intégrer le corps de DIP fait ressortir 4 catégories.

Le croisement de ces données avec les modalités d'accès au concours fait apparaître que les élèves recrutés en interne présentent plus de motivations liées à la fonction d'encadrement que les élèves du concours externe intéressés, en premier lieu, par la mission d'insertion.